

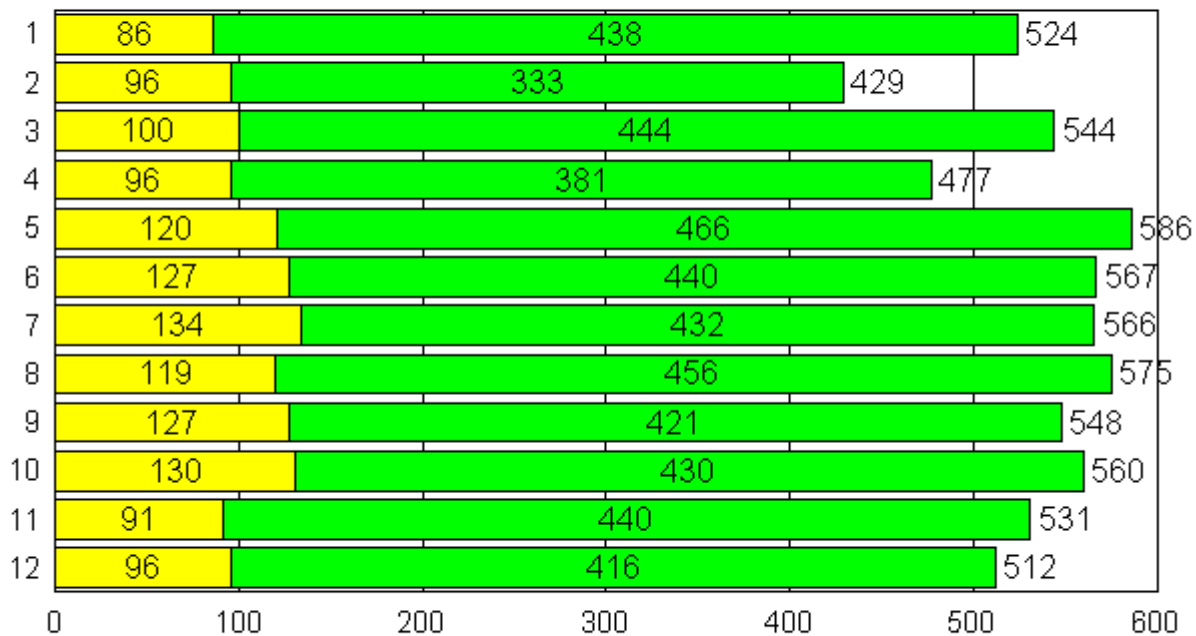
Transporte & Einsätze pro Monat

Jahr: 2007

Sektion: 12

Monat	Einsätze	Transporte	Insgesamt
1	86	438	524
2	96	333	429
3	100	444	544
4	96	381	477
5	120	466	586
6	127	440	567
7	134	432	566
8	119	456	575
9	127	421	548
10	130	430	560
11	91	440	531
12	96	416	512
	1.322	5.097	6.419

Einsätze & Transporte pro Monat



Einsätze über die LNZ 118

Krankentransporte (inkl. Dienstfahrten, Übungen, usw.)