

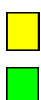
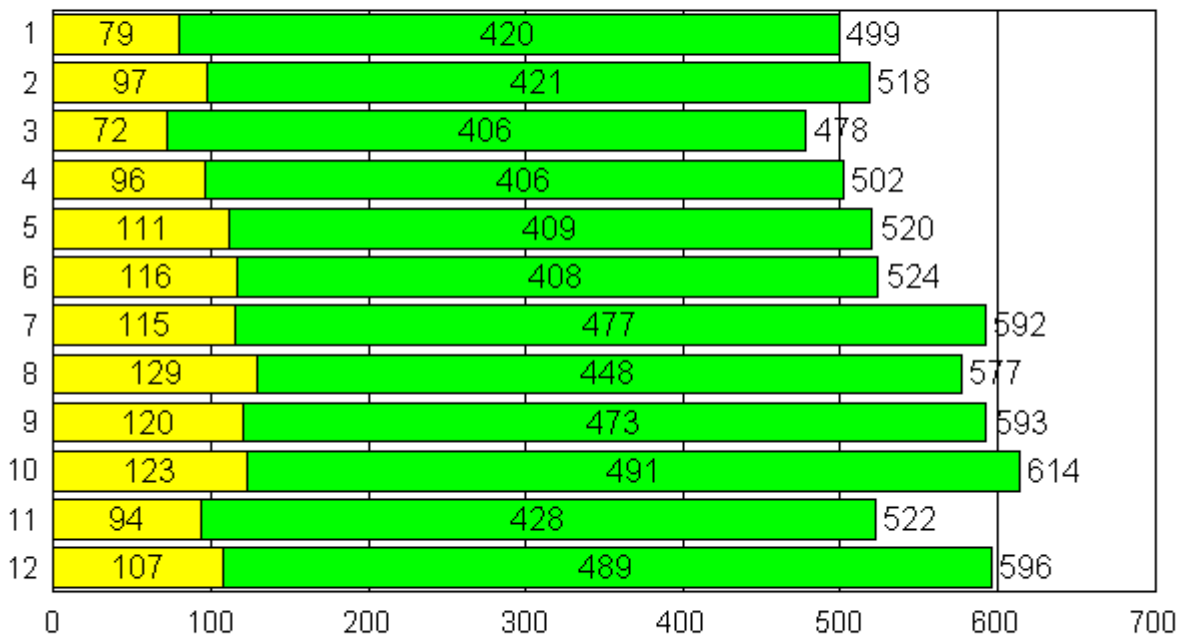
Transporte & Einsätze pro Monat

Jahr: 2008

Sektion: 12

Monat	Einsätze	Transporte	Insgesamt
1	79	420	499
2	97	421	518
3	72	406	478
4	96	406	502
5	111	409	520
6	116	408	524
7	115	477	592
8	129	448	577
9	120	473	593
10	123	491	614
11	94	428	522
12	107	489	596
	1.259	5.276	6.535

Einsätze & Transporte pro Monat



Einsätze über die LNZ 118



Krankentransporte (inkl. Dienstfahrten, Übungen, usw.)