

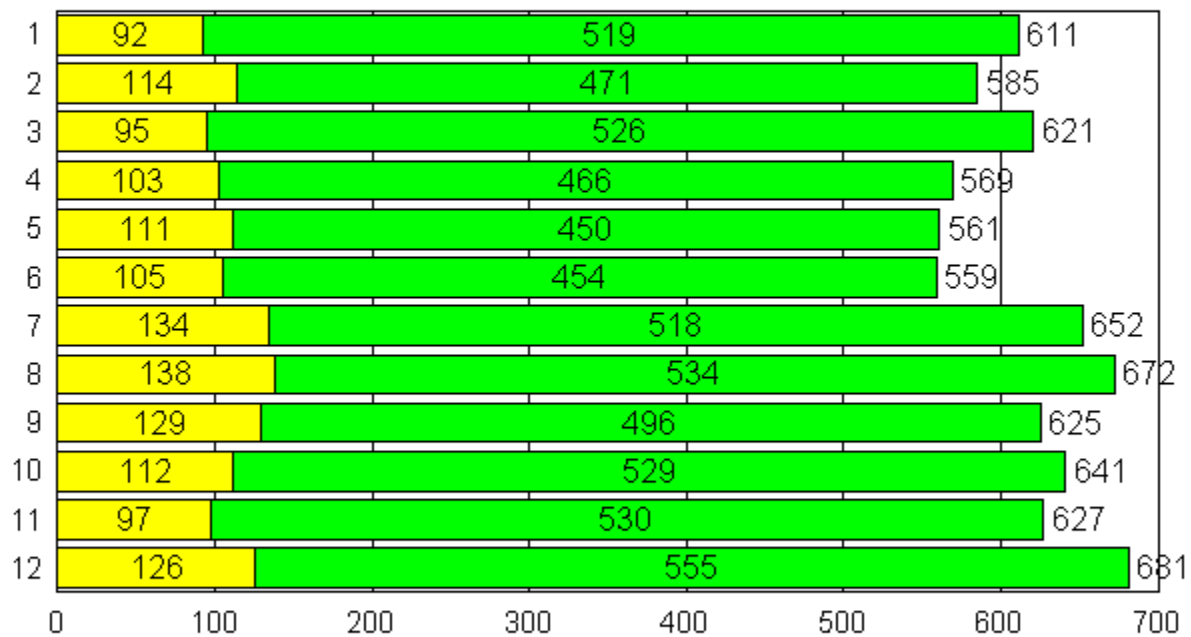
Transporte & Einsätze pro Monat

Jahr: 2009

Sektion: 12

Monat	Einsätze	Transporte	Insgesamt
1	92	519	611
2	114	471	585
3	95	526	621
4	103	466	569
5	111	450	561
6	105	454	559
7	134	518	652
8	138	534	672
9	129	496	625
10	112	529	641
11	97	530	627
12	126	555	681
	1.356	6.048	7.404

Einsätze & Transporte pro Monat



Einsätze über die LNZ 118

Krankentransporte (inkl. Dienstfahrten, Übungen, usw.)