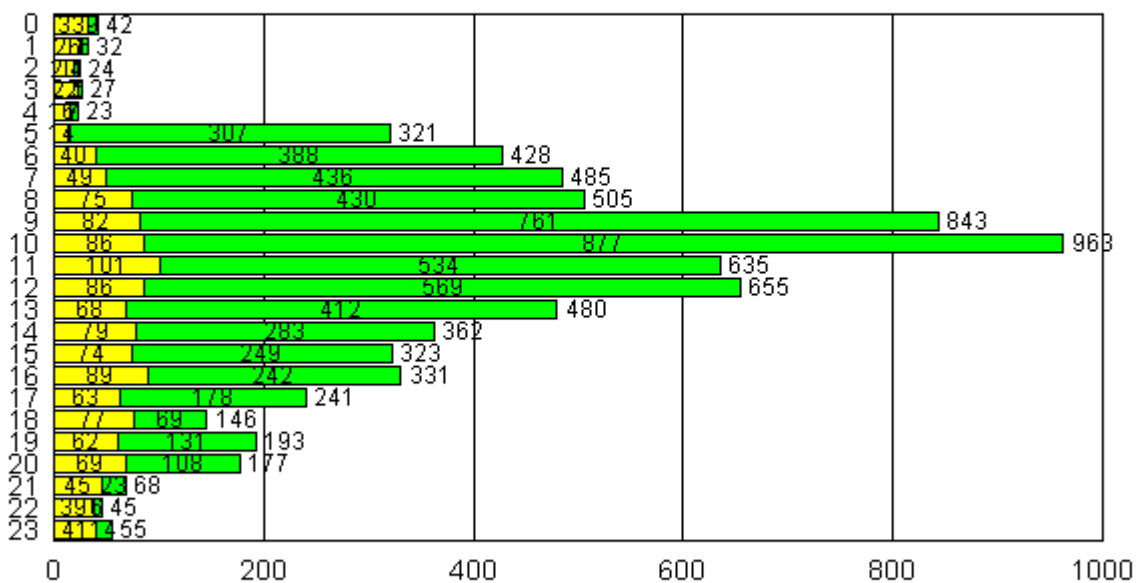


Jahr: 2009

Sektion: 12

Zeit	Einsätze	Transporte	Insgesamt
0	33	9	42
1	26	6	32
2	20	4	24
3	22	5	27
4	16	7	23
5	14	307	321
6	40	388	428
7	49	436	485
8	75	430	505
9	82	761	843
10	86	877	963
11	101	534	635
12	86	569	655
13	68	412	480
14	79	283	362
15	74	249	323
16	89	242	331
17	63	178	241
18	77	69	146
19	62	131	193
20	69	108	177
21	45	23	68
22	39	6	45
23	41	14	55
	1.356	6.048	7.404

Einsätze & Transporte pro Stunde



■ Einsätze über die LNZ 118

■ Krankentransporte (inkl. Dienstfahrten, Übungen, usw.)